

CIRCUIT DE LEDENON MESURES DE BRUIT : SYNTHESE MENSUELLE

MOIS D' **Décembre 2021**

Niveau de pression acoustique exprimé en dB(A) mesuré
à 4 m au dessus de la ligne d'arrivée du circuit

Niveau de pression acoustique L1 soit la valeur dépassée pendant 1/100 du temps d'observation
(équivalent des 4,2 minutes les plus bruyantes de la journée le circuit ouvert)

v Niveaux journaliers circuit **ouvert**
de : 9h à 12h30 et de 14h à 17h30

Niveaux journaliers circuit **fermé** de :
JOUR du mois 8h à 9h, de 12h30 à 14h, de 17h30 à 19h

Leq (en dB(A))	L1	JOUR du mois	Leq (en dB(A))	particularité
73	85	1er Décembre	56	
		2 Décembre		sans activité
		3 Décembre		sans activité
		4 Décembre		sans activité
		5 Décembre		sans activité
		6 Décembre		sans activité
63	76	7 Décembre	54	
65	80	8 Décembre	55	
		9 Décembre		sans activité
76	89	10 Décembre	58	
77	89	11 Décembre	67	
80	94	12 Décembre	73	
		13 Décembre		sans activité
		14 Décembre		sans activité
73	84	15 Décembre	69	
73	85	16 Décembre	72	
		17 Décembre		sans activité
		18 Décembre		sans activité
		19 Décembre		sans activité
		20 Décembre		sans activité
		21 Décembre		sans activité
		22 Décembre		sans activité
		23 Décembre		sans activité
		24 Décembre		sans activité
		25 Décembre		sans activité
		26 Décembre		sans activité
		27 Décembre		sans activité
		28 Décembre		sans activité
		29 Décembre		sans activité
		30 Décembre		sans activité

Niveau de pression acoustique exprimé en dB(A) mesuré
 rue des 4 vents à Ledenon

Niveau de pression acoustique L50 soit la valeur dépassée pendant 50% du temps d'observation
 circuit ouvert de 9 h à 12h30 et de 14h à 17h30
 circuit fermé de : 8 à 9 h, de 12h30 à 14h et de 17h30 à 19h

CIRCUIT OUVERT		DATE	CIRCUIT FERMÉ		DELTA		Observations
Leq	L50		Leq	L50	Leq	L50	
51	45	1er Décembre	48	44	3		
		2 Décembre					sans activité
		3 Décembre					sans activité
		4 Décembre					sans activité
		5 Décembre					sans activité
		6 Décembre					sans activité
50	43	7 Décembre	49	43	1		
50	43	8 Décembre	49	41	1		
		9 Décembre					sans activité
50	45	10 Décembre	53	45	-3		
65	54	11 Décembre	59	48	6		
68	56	12 Décembre	66	53	2		
		13 Décembre					sans activité
		14 Décembre					sans activité
62	51	15 Décembre	61	50	1		
68	61	16 Décembre	68	61	0		
		17 Décembre					sans activité
		18 Décembre					sans activité
		19 Décembre					sans activité
		20 Décembre					sans activité
		21 Décembre					sans activité
		22 Décembre					sans activité
		23 Décembre					sans activité
		24 Décembre					sans activité
		25 Décembre					sans activité
		26 Décembre					sans activité
		27 Décembre					sans activité
		28 Décembre					sans activité
		29 Décembre					sans activité
		30 Décembre					sans activité

Conclusion : le circuit n'a pas généré d'émergence supérieure à 6 lors de ces 8 journées

JOURNEE DU 01/12/2021

Ouverture du circuit : **de 9h à 12h30**
et
de 14h à 17h30

Mesures et Analyses réalisées selon méthode contrôle stipulée dans la norme NFS 31-010 et ce en 2 points simultanément : au dessus de la ligne d'arrivée du circuit et au centre de Ledenon.

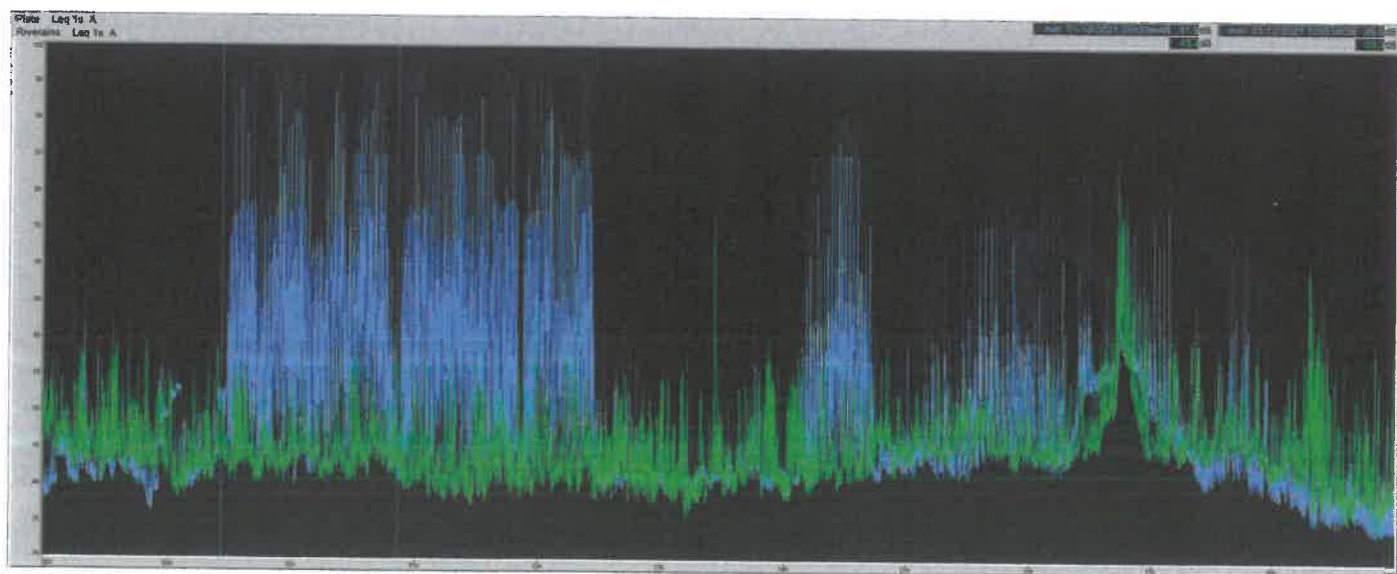
Activité : autos
 Type : école de pilotage
 Nombre de véhicules moyen en piste: 3

conditions météorologiques

Heure locale		Température	Pluie	Vent	Humidité	Blo-météo	Pt. de rosée	Pression
19h	+	6.3 °C 6.3 - 6.6	0 mm/1h	4 km/h raf. 11.5	94%	6.1	5.4 °C	1009.2hPa
18h	+	6.4 °C 6.2 - 6.6	0 mm/1h	4 km/h raf. 10.1	94%	6.2	5.5 °C	1009.0hPa
17h	+	6.7 °C 6.6 - 6.8	2.2 mm/1h	4 km/h raf. 26.3	92%	6.5	5.5 °C	1009.6hPa
16h	+	6.7 °C 6.7 - 7.3	0.4 mm/1h	4 km/h raf. 5	87%	6.5 17	4.7 °C	1010.1hPa
15h	+	7.3 °C 7.2 - 7.5	0.2 mm/1h	4 km/h raf. 8.6	73%	7.2 69	2.8 °C	1010.7hPa
14h	+	7.2 °C 6.9 - 7.3	0 mm/1h	7 km/h raf. 10.1	68%	5.9 111	1.7 °C	1011.8hPa
13h	+	6.9 °C 6.2 - 6.9	0 mm/1h	4 km/h raf. 12.2	71%	6.8 131	2 °C	1013.1hPa
12h	+	6.3 °C 5.1 - 9.3	0 mm/1h	7 km/h raf. 10.4	68%	4.8 147	0.8 °C	1014.2hPa
11h	+	5.5 °C 4.8 - 5.6	0 mm/1h	7 km/h raf. 12.8	69%	3.9 163	0.3 °C	1015.5hPa
10h	+	5.1 °C 0.1 - 5.1	0 mm/1h	4 km/h raf. 7.6	70%	4.8 61	0.1 °C	1016.0hPa
09h	+	0.3 °C -0.8 - 0.9	0 mm/1h	4 km/h raf. 6.8	85%	-0.5	-1.9 °C	1017.1hPa
08h	+	-0.6 °C -1.4 - -0.6	0 mm/1h	4 km/h raf. 13	88%	-1.5	-2.3 °C	1017.2hPa

EVOLUTIONS TEMPORELLES comparées : mesures de bruit au niveau de la ligne d'arrivée et au centre de Ledenon (rue des 4 vents)

- _ en bleu : niveau de bruit enregistré au dessus de la ligne d'arrivée
- _ en jaune : niveau de bruit enregistré au centre de Ledenon (rue des 4 vents)



JOURNEE DU 07/12/2021

Ouverture du circuit : Mesures et Analyses réalisées selon méthode contrôle stipulée dans la norme NFS 31-010 et ce en 2 points simultanément : au dessus de la ligne d'arrivée du circuit et au centre de Ledenon.

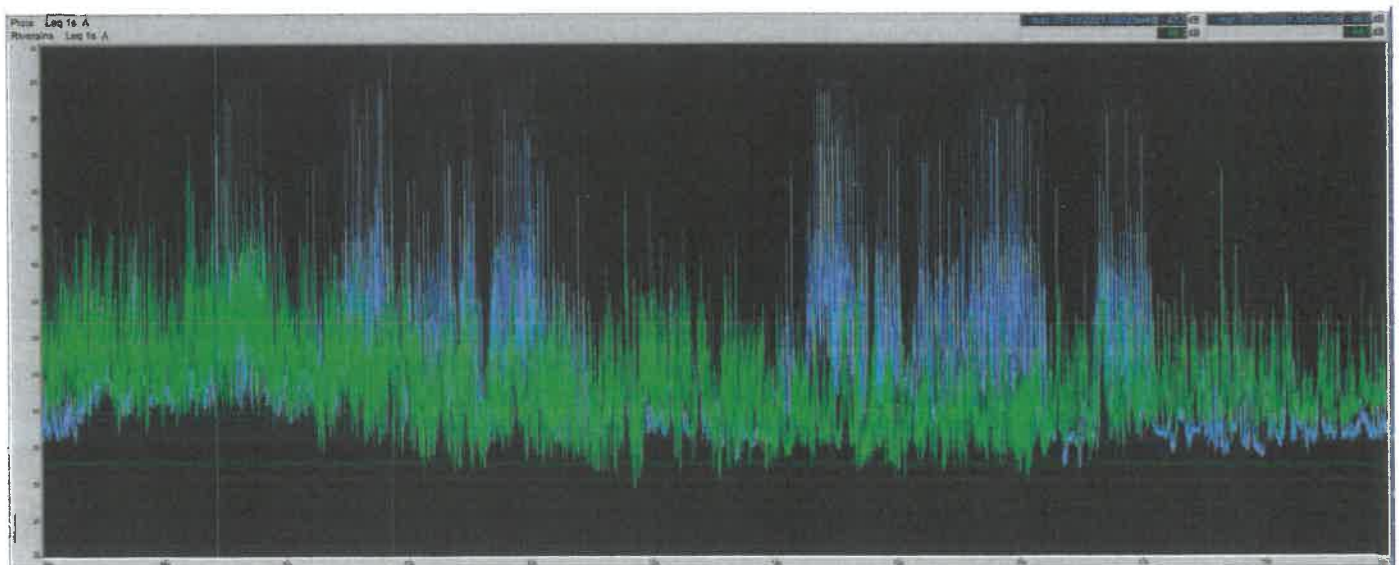
Activité : autos
 Type : école de pilotage
 Nombre de véhicules moyen en piste: 3

conditions météorologiques

Heure locale		Température	Pluie	Vent	Humidité	Bio-météo	Pt. de rosée	Pression
19h	⊕	8.0 °C 7.8 - 8.1	0 mm/1h	4 km/h raf. 9	74%	8	3.8 °C	1010.2hPa ↘
18h	⊕	7.9 °C 7.9 - 8.1	0 mm/1h	4 km/h raf. 7.9	76%	7.9	3.9 °C	1010.9hPa ↘
17h	⊕	9.1 °C 8.1 - 10.2	0 mm/1h	4 km/h raf. 6.1	68%	9.1 47	3.5 °C	1011.7hPa ↘
16h	⊕	10.2 °C 10.2 - 10.7	0 mm/1h	0 km/h raf. 9	61%	108	3 °C	1012.6hPa ↘
15h	⊕	10.1 °C 10 - 10.5	0 mm/1h	7 km/h raf. 11.9	63%	78	3.4 °C	1013.3hPa ↘
14h	⊕	10.3 °C 10.3 - 10.8	0 mm/1h	4 km/h raf. 11.9	60%	153	2.9 °C	1014.6hPa ↘
13h	⊕	10.8 °C 10.6 - 11.7	0 mm/1h	4 km/h raf. 14.8	56%	275	2.4 °C	1015.2hPa ↘
12h	⊕	11.3 °C 9.9 - 11.3	0 mm/1h	7 km/h raf. 24.8	55%	317	2.6 °C	1016.5hPa ↘
11h	⊕	9.8 °C 8 - 10.6	0 mm/1h	11 km/h raf. 24.1	61%	8.2 231	2.6 °C	1017.8hPa ↘
10h	⊕	7.9 °C 6.3 - 7.9	0 mm/1h	11 km/h raf. 25.6	66%	5.9 108	1.9 °C	1017.8hPa ↘
09h	⊕	6.2 °C 1.8 - 6.2	0 mm/1h	14 km/h raf. 23.4	70%	3.3	1.1 °C	1018.5hPa ↘
08h	⊕	1.9 °C 0.4 - 1.9	0 mm/1h	7 km/h raf. 11.9	88%	-0.3	0.1 °C	1019.0hPa ↗

EVOLUTIONS TEMPORELLES comparées : mesures de bruit au niveau de la ligne d'arrivée et au centre de Ledenon (rue des 4 vents)

- _ en bleu : niveau de bruit enregistré au dessus de la ligne d'arrivée
- _ en jaune : niveau de bruit enregistré au centre de Ledenon (rue des 4 vents)



JOURNEE DU **08/12/2021**

Ouverture du circuit : Mesures et Analyses réalisées selon méthode contrôle stipulée dans la norme NFS 31-010 et ce en 2 points simultanément ; au dessus de la ligne d'arrivée du circuit et au centre de Ledenon.

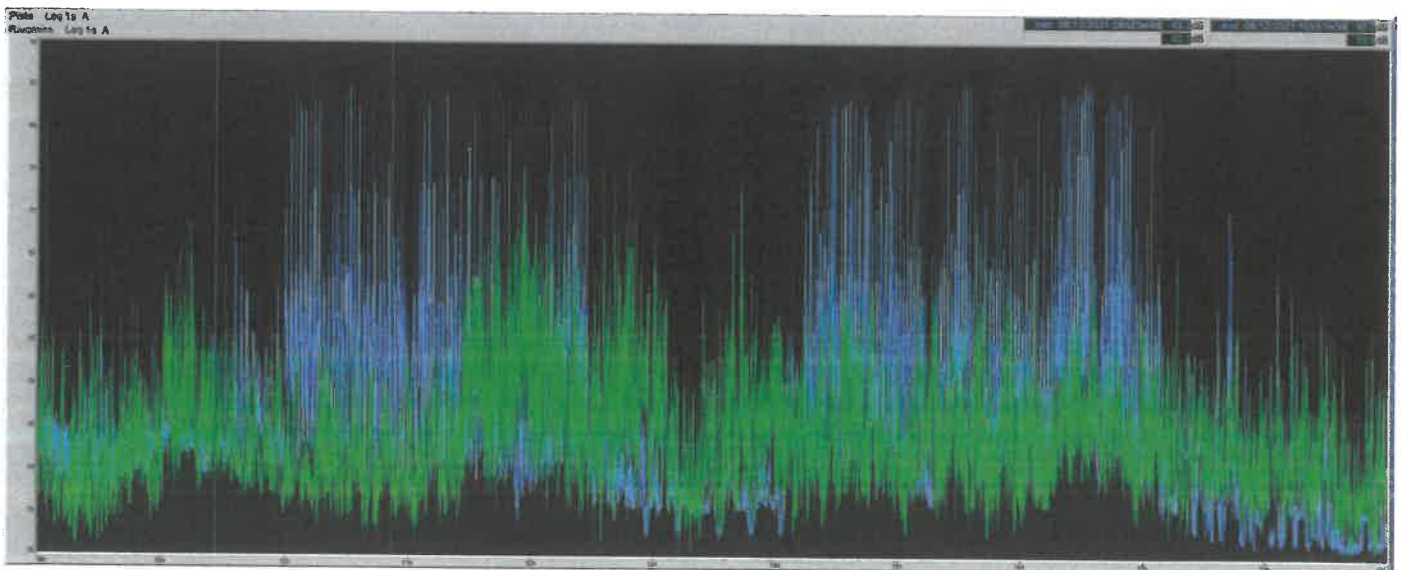
Activité : autos
Type : école de pilotage
Nombre de véhicules moyen en piste : 3

conditions météorologiques

Heure locale		Température	Pluie	Vent	Humidité	Bio-météo	Pt. de rosée	Pression
19h	⊕	5.6 °C 5 → 0	0 mm/1h ☁	7 km/h raf.13	75%	4 ☀	1.5 °C	1004.4hPa ↕
18h	⊕	6.1 °C 6.1 → 7.6	0 mm/1h ☁	4 km/h raf.10.8	82%	5.9 3 ☀	3.3 °C	1003.8hPa ↕
17h	⊕ ☁	7.9 °C 7.8 → 8.7	0 mm/1h ☁	11 km/h raf.19.1	70%	5.9 56 ☀	2.8 °C	1002.9hPa ↕
16h	⊕	8.8 °C 9.5 → 9.5	0 mm/1h ☁	11 km/h raf.22.3	70%	7 125 ☀	3.6 °C	1002.3hPa ↕
15h	⊕	9.2 °C 9.1 → 9.5	0 mm/1h ☁	14 km/h raf.24.1	71%	6.9 187 ☀	4.2 °C	1001.9hPa ↕
14h	⊕	9.4 °C 9.3 → 9.6	0 mm/1h ☁	11 km/h raf.21.2	72%	7.7 239 ☀	4.6 °C	1002.0hPa ↕
13h	⊕	9.4 °C 9.2 → 9.5	0 mm/1h ☁	11 km/h raf.18.4	75%	7.7 176 ☀	5.2 °C	1002.6hPa ↕
12h	⊕	8.2 °C 7.6 → 8.2	0 mm/1h ☁	7 km/h raf.15.8	82%	7 119 ☀	5.3 °C	1002.9hPa ↕
11h	⊕	7.4 °C 7.1 → 7.4	0 mm/1h ☁	7 km/h raf.16.9	90%	6.1 106 ☀	5.9 °C	1003.6hPa ↕
10h	⊕	7.0 °C 6.5 → 7	0 mm/1h ☁	4 km/h raf.20.9	93%	6.9 33 ☀	5.9 °C	1003.7hPa ↕
09h	⊕	6.5 °C 6.8 → 6.5	0 mm/1h ☁	7 km/h raf.15.5	96%	5 ☀	5.9 °C	1004.1hPa ↕
08h	⊕ ☁	6.1 °C 6.1 → 6.2	0.4 mm/1h ☁	0 km/h raf.16.9	95%	6.1 ☀	5.4 °C	1003.2hPa ↕

EVOLUTIONS TEMPORELLES comparées : mesures de bruit au niveau de la ligne d'arrivée et au centre de Ledenon (rue des 4 vents)

- _ en bleu : niveau de bruit enregistré au dessus de la ligne d'arrivée
- _ en jaune : niveau de bruit enregistré au centre de Ledenon (rue des 4 vents)



JOURNEE DU 10/12/2021

Ouverture du circuit : Mesures et Analyses réalisées selon méthode contrôle stipulée dans la norme NFS 31-010 et ce en 2 points simultanément : au dessus de la ligne d'arrivée du circuit et au centre de Ledenon.

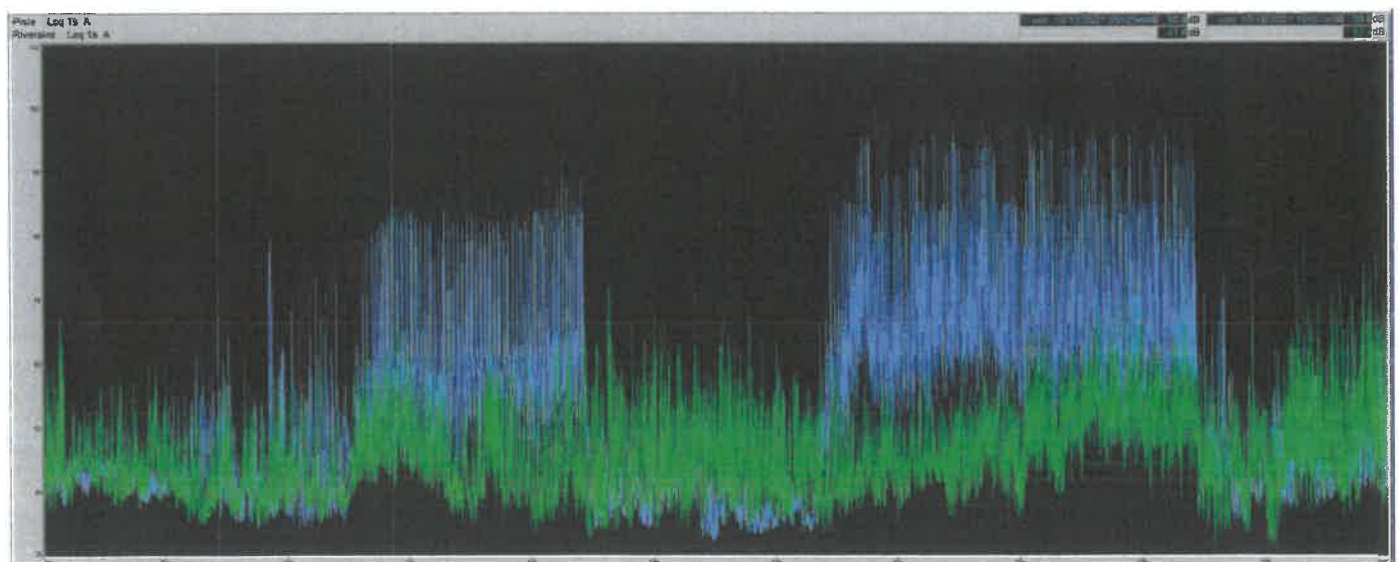
Activité : autos
 Type : école de pilotage
 Nombre de véhicules moyen en piste: 3

conditions météorologiques

Heure locale		Température	Pluie	Vent	Humidité	Bio-météo	Pt. de rosée	Pression
19h	⊕	8.2 °C 8 - 8.9	0 mm/1h	11 km/h raf.21.6	73%	3.9	1.7 °C	1006.7hPa ↗
18h	⊕	6.5 °C 6.5 - 8.4	0 mm/1h	7 km/h raf.29.2	73%	5	2 °C	1005.7hPa ↗
17h	⊕	8.4 °C 8.4 - 11.1	0 mm/1h	11 km/h raf.26.3	63%	6.5 111	1.8 °C	1004.7hPa ↗
16h	⊕	11.1 °C 10.6 - 11.4	0 mm/1h	14 km/h raf.26.3	52%	291	1.6 °C	1003.7hPa ↗
15h	⊕	10.7 °C 10.2 - 10.8	0 mm/1h	11 km/h raf.23.8	62%	322	3.7 °C	1003.2hPa ↘
14h	⊕	10.2 °C 9.8 - 10.4	0 mm/1h	14 km/h raf.27.4	62%	376	3.2 °C	1003.3hPa ↘
13h	⊕	9.2 °C 7.2 - 9.2	0 mm/1h	11 km/h raf.21.2	71%	7.5 361	4.2 °C	1003.7hPa ↘
12h	⊕	7.2 °C 5 - 7.2	0 mm/1h	4 km/h raf.10.1	79%	7.1 267	3.8 °C	1004.0hPa ↘
11h	⊕	5.1 °C 3.7 - 5.1	0 mm/1h	4 km/h raf.9.7	88%	4.8 106	3.3 °C	1005.1hPa ↗
10h	⊕	3.7 °C 2.6 - 3.7	0 mm/1h	4 km/h raf.9.7	94%	3.2 38	2.6 °C	1004.9hPa ↗
09h	⊕	2.6 °C 1.9 - 2.6	0 mm/1h	0 km/h raf.20.2	95%	2.6	1.9 °C	1004.3hPa ↘
08h	⊕	1.9 °C 1.7 - 1.9	0 mm/1h	7 km/h raf.15.8	96%	-0.3	1.3 °C	1004.1hPa ↘

EVOLUTIONS TEMPORELLES comparées : mesures de bruit au niveau de la ligne d'arrivée et au centre de Ledenon (rue des 4 vents)

- _ en bleu : niveau de bruit enregistré au dessus de la ligne d'arrivée
- _ en jaune : niveau de bruit enregistré au centre de Ledenon (rue des 4 vents)



JOURNEE DU **11/12/2021**

Ouverture du circuit : Mesures et Analyses réalisées selon méthode contrôle stipulée dans la norme NFS 31-010 et ce en 2 points simultanément : au dessus de la ligne d'arrivée du circuit et au centre de Ledenon.

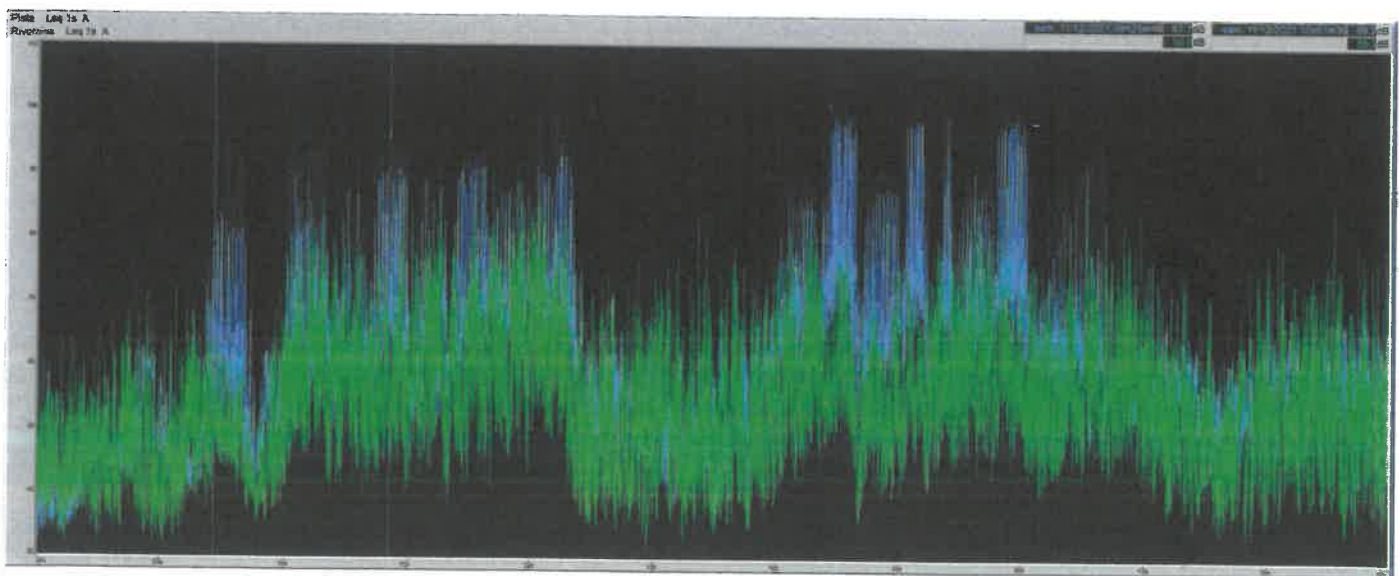
Activité : autos/motos
Type : roulage
Nombre de véhicules moyen en piste: 12

conditions météorologiques

Heure locale		Température	Pluie	Vent	Humidité	Bio-météo	Pt. de rosée	Pression
19h	⊕	7.0 °C 7.4 - 7.4	0 mm/1h	22 km/h raf.44.3	50%	3.3	-2.7 °C	1020.8hPa ↗
18h	⊕	7.4 °C 7.4 - 8.2	0 mm/1h	18 km/h raf.37.8	50%	4.2	-2.4 °C	1020.2hPa ↗
17h	⊕	8.3 °C 8.3 - 9.9	0 mm/1h	18 km/h raf.45	48%	5.4 92	-2.1 °C	1019.9hPa ↗
16h	⊕	9.9 °C 9.9 - 10.6	0 mm/1h	25 km/h raf.51.5	43%	6.7 231	-2.1 °C	1019.4hPa ↗
15h	⊕	10.5 °C 10.5 - 10.8	0 mm/1h	25 km/h raf.51.5	41%	328	-2.2 °C	1018.5hPa ↗
14h	⊕	10.7 °C 10.5 - 10.6	0 mm/1h	29 km/h raf.55.4	40%	378	-2.4 °C	1017.9hPa ↗
13h	⊕	10.8 °C 10.4 - 10.6	0 mm/1h	22 km/h raf.50.8	40%	381	-2.3 °C	1017.7hPa ↗
12h	⊕	10.6 °C 9.1 - 10.6	0 mm/1h	14 km/h raf.38.5	42%	325	-1.8 °C	1017.6hPa ↗
11h	⊕	9.1 °C 7.7 - 9.1	0 mm/1h	11 km/h raf.36	48%	7.3 228	-1.3 °C	1017.7hPa ↗
10h	⊕	7.7 °C 5.5 - 7.7	0 mm/1h	11 km/h raf.24.1	51%	5.7 100	-1.8 °C	1017.0hPa ↗
09h	⊕	5.4 °C 4.2 - 6.4	0 mm/1h	7 km/h raf.16.2	57%	3.8	-2.4 °C	1018.2hPa ↗
08h	⊕	4.6 °C 4.6 - 5.9	0 mm/1h	7 km/h raf.26.6	59%	2.8	-2.7 °C	1015.3hPa ↗

EVOLUTIONS TEMPORELLES comparées : mesures de bruit au niveau de la ligne d'arrivée et au centre de Ledenon (rue des 4 vents)

- _ en bleu : niveau de bruit enregistré au dessus de la ligne d'arrivée
- _ en jaune : niveau de bruit enregistré au centre de Ledenon (rue des 4 vents)



JOURNEE DU 12/12/2021

Ouverture du circuit : Mesures et Analyses réalisées selon méthode contrôle stipulée dans la norme NFS 31-010 et ce en 2 points simultanément : au dessus de la ligne d'arrivée du circuit et au centre de Ledenon.

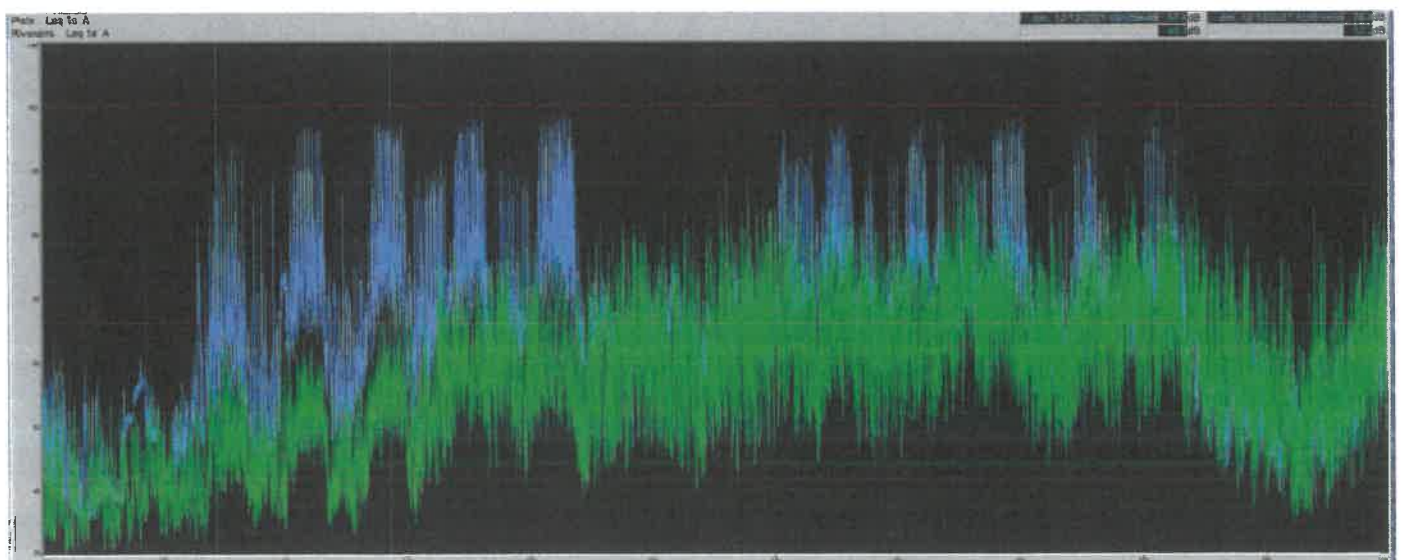
Activité : autos/motos
Type : roulage
Nombre de véhicules moyen en piste: 16

conditions météorologiques

Heure locale		Température	Pluie	Vent	Humidité	Bio-météo	Pt. de rosée	Pression
19h	⊕	7.7 °C 7.7 → 8.5	0 mm/1h ☁	11 km/h raf.25.9	59%	5.7	0.2 °C	1025.8hPa ↗
18h	⊕	8.6 °C 8.6 → 9.3	0 mm/1h ☁	11 km/h raf.36.7	56%	6.7	0.3 °C	1025.8hPa ↗
17h	⊕ ☁	9.3 °C 9.3 → 10.7	0 mm/1h ☁	22 km/h raf.43.6	53%	6.2 66	0.2 °C	1024.8hPa ↘
16h	⊕	10.8 °C 10.7 → 11	0 mm/1h ☁	11 km/h raf.49.7	48%	225	0.2 °C	1025.2hPa ↘
15h	⊕	10.8 °C 10.8 → 11	0 mm/1h ☁	18 km/h raf.39.2	48%	322	-0.4 °C	1025.1hPa ↘
14h	⊕	10.9 °C 10.6 → 10.9	0 mm/1h ☁	18 km/h raf.39.2	46%	375	-0.3 °C	1025.2hPa ↘
13h	⊕	10.6 °C 8.4 → 10.6	0 mm/1h ☁	11 km/h raf.28.4	45%	368	-0.9 °C	1025.7hPa ↘
12h	⊕	9.4 °C 8.1 → 9.5	0 mm/1h ☁	11 km/h raf.32.4	47%	7.7 256	-1.4 °C	1026.0hPa ↗
11h	⊕	8.0 °C 6.3 → 8	0 mm/1h ☁	11 km/h raf.29.5	50%	6 158	-1.8 °C	1026.0hPa ↗
10h	⊕	6.2 °C 5.1 → 6.2	0 mm/1h ☁	7 km/h raf.14.4	54%	4.7 67	-2.4 °C	1025.9hPa ↗
09h	⊕	3.1 °C 2.9 → 4.5	0 mm/1h ☁	4 km/h raf.14	66%	2.6	-2.6 °C	1025.5hPa ↗
08h	⊕ ☁	4.5 °C 2.8 → 4.5	0 mm/1h ☁	7 km/h raf.24.8	56%	2.7	-3.5 °C	1024.7hPa ↗

EVOLUTIONS TEMPORELLES comparées : mesures de bruit au niveau de la ligne d'arrivée et au centre de Ledenon (rue des 4 vents)

- _ en bleu : niveau de bruit enregistré au dessus de la ligne d'arrivée
- _ en jaune : niveau de bruit enregistré au centre de Ledenon (rue des 4 vents)



JOURNEE DU **15/12/2021**

Ouverture du circuit : Mesures et Analyses réalisées selon méthode contrôle stipulée dans la norme NFS 31-010 et ce en 2 points simultanément : au dessus de la ligne d'arrivée du circuit et au centre de Ledenon.

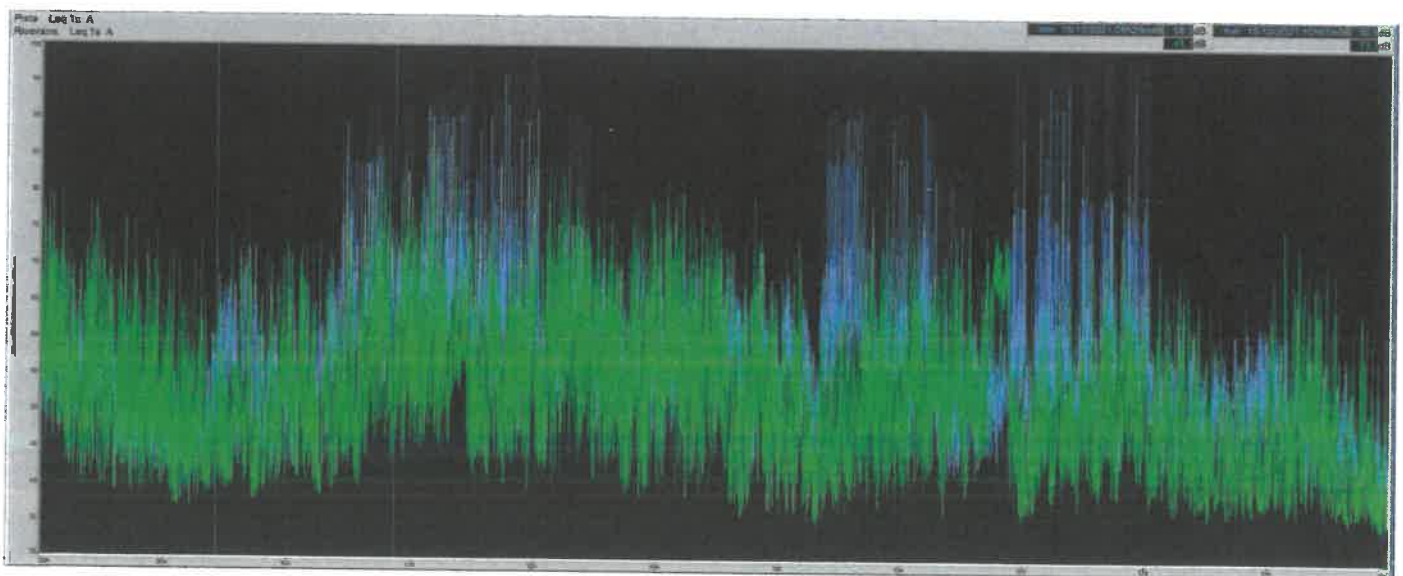
Activité : autos
Type : école de pilotage
Nombre de véhicules moyen en piste: 3

conditions météorologiques

Heure locale		Température	Pluie	Vent	Humidité	Bio-météo	Pl. de rosée	Pression
19h	⊕	5.8 °C 5.0 → 6.6	0 mm/1h	4 km/h raf. 14.8	75%	5.5	1.7 °C	1028.2hPa ↗
18h	⊕	6.9 °C 6.0 → 8.8	0 mm/1h	7 km/h raf. 11.9	71%	5.5	2 °C	1027.8hPa ↗
17h	⊕	8.9 °C 8.0 → 11.8	0 mm/1h	7 km/h raf. 16.6	66%	7.8 88	2.9 °C	1027.2hPa ↗
16h	⊕	11.8 °C 11.0 → 12.7	0 mm/1h	14 km/h raf. 30.6	56%	222	3.3 °C	1026.6hPa ↗
15h	⊕	12.6 °C 12.0 → 13.5	0 mm/1h	18 km/h raf. 35.6	52%	314	3 °C	1026.0hPa ↘
14h	⊕	13.3 °C 13.2 → 13.6	0 mm/1h	18 km/h raf. 33.8	51%	304	3.4 °C	1026.2hPa ↘
13h	⊕	13.5 °C 12.6 → 13.6	0 mm/1h	18 km/h raf. 30.6	52%	367	3.6 °C	1026.3hPa ↘
12h	⊕	12.5 °C 11.0 → 12.3	0 mm/1h	14 km/h raf. 44.3	58%	319	4.5 °C	1026.9hPa ↗
11h	⊕	11.9 °C 9.8 → 12.2	0 mm/1h	18 km/h raf. 36.7	59%	222	4.1 °C	1027.1hPa ↗
10h	⊕	9.3 °C 9.3 → 9.3	0 mm/1h	4 km/h raf. 16.2	72%	9.3 81	4.5 °C	1026.6hPa ↗
09h	⊕	6.3 °C 4.4 → 6.3	0 mm/1h	7 km/h raf. 10.8	82%	4.6	3.5 °C	1026.6hPa ↗
08h	⊕	4.3 °C 4.3 → 5.1	0 mm/1h	4 km/h raf. 9.4	86%	3.9	2.2 °C	1026.2hPa ↗

EVOLUTIONS TEMPORELLES comparées : mesures de bruit au niveau de la ligne d'arrivée et au centre de Ledenon (rue des 4 vents)

- _ en bleu : niveau de bruit enregistré au dessus de la ligne d'arrivée
- _ en jaune : niveau de bruit enregistré au centre de Ledenon (rue des 4 vents)



JOURNEE DU 16/12/2021

Ouverture du circuit : Mesures et Analyses réalisées selon méthode contrôle stipulée dans la norme NFS 31-010 et ce en 2 points simultanément : au dessus de la ligne d'arrivée du circuit et au centre de Ledenon.

Activité : autos
 Type : école de pilotage
 Nombre de véhicules moyen en piste: 3

conditions météorologiques

Heure locale		Température	Pluie	Vent	Humidité	Bio-météo	Pt. de rosée	Pression
19h	⊕	5.3 °C 5.2 - 5.4	0 mm/1h ☔	14 km/h raf.35.6	73%	2.2	0.8 °C	1029.5hPa ↓
18h	⊕	5.4 °C 5.4 - 5.4	0 mm/1h ☔	18 km/h raf.30.2	73%	1.8	0.9 °C	1029.8hPa ↑
17h	⊕	6.1 °C 6.1 - 7.8	0 mm/1h ☔	14 km/h raf.31	70%	3.1	1 °C	1029.8hPa ↓
16h	⊕	8.0 °C 8 - 8.6	0 mm/1h ☔	14 km/h raf.35.6	63%	5.5	1.4 °C	1029.6hPa ↓
15h	⊕	8.5 °C 8.6 - 8.9	0 mm/1h ☔	14 km/h raf.42.8	61%	6.1	1.4 °C	1029.6hPa ↓
14h	⊕	8.5 °C 8.5 - 8.8	0 mm/1h ☔	22 km/h raf.45	61%	5.2	1.4 °C	1030.0hPa ↓
13h	⊕	8.8 °C 8.2 - 9.8	0 mm/1h ☔	18 km/h raf.36.4	60%	6	1.5 °C	1030.5hPa ↓
12h	⊕	8.2 °C 7.9 - 8.3	0 mm/1h ☔	14 km/h raf.37.4	62%	5.7	1.3 °C	1030.8hPa ↑
11h	⊕	7.4 °C 8.2 - 7.4	0 mm/1h ☔	22 km/h raf.37.1	68%	3.8	1.5 °C	1031.2hPa ↑
10h	⊕	6.1 °C 4.1 - 6.1	0 mm/1h ☔	11 km/h raf.23.8	71%	3.8	1.2 °C	1031.1hPa ↑
09h	⊕	4.1 °C 2.8 - 4.1	0 mm/1h ☔	11 km/h raf.20.2	69%	1.4	1 °C	1030.8hPa ↑
08h	⊕	2.9 °C 2.8 - 2.9	0 mm/1h ☔	7 km/h raf.16.2	64%	0.9	0.5 °C	1030.6hPa ↑

EVOLUTIONS TEMPORELLES comparées : mesures de bruit au niveau de la ligne d'arrivée et au centre de Ledenon (rue des 4 vents)

- _ en bleu : niveau de bruit enregistré au dessus de la ligne d'arrivée
- _ en jaune : niveau de bruit enregistré au centre de Ledenon (rue des 4 vents)

